

O &O



ORAC[®]
D E C O R

AENNUSOHJE
INSTALLATION INSTRUCTIONS

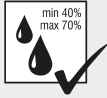
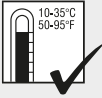
ORIENT OCCIDENT

VALMISTELU JA TYÖKALUT

PREPARATION & TOOLS

ASENNUSOLOSUHTEET JA ASENNUSPINNAN VAATIMUKSET

ENVIRONMENT & SURFACE



Säilytys- ja asennusolosuhteet:
Säilytä listoja sekä liimoja huoneenlämmössä
24 tuntia ennen asennusta.

Storage and installation conditions:
Store profiles and adhesives at room
temperature and wait 24 hours before installing

Asennuspinnan tulee olla:

Surface:



Pölytön
Dust free



Tasainen seinä & katto
Flat wall & ceilings



Kuiva
Dry



Rasvaton
No grease



Hiottu ja puhdas
Sand and wash surface

ASENNUKSESSA TARVITTAVAT TYÖVÄLINEET

TOOLS

- Hienohampainen saha
Hand saw
- Jiirilaatikko tai jiirisaha
Mitre box or mitre saw



ASENNUSOHJEET JA ASENNUSVIDEOT
INSTALLATION INSTRUCTIONS AND VIDEOS
www.oracdecor.com



DECOFIX-ASENNUSLIIMAT

DECOFIX ADHESIVES

TÄYSI TAKUU KOSKEE VAIN DECOFIX-LIIMALLA ASENNETUJA LISTOJA
ONLY FULL GUARANTEE WITH DECOFIX GLUE

VAHVA ASENNUSLIIMA
SEINÄ-, JALKA- JA
KATTOLISTOILLE
SEAL WALL/CEILING



ERITTÄIN VAHVA
ASENNUSLIIMA
SEINÄ-, JALKA- JA
KATTOLISTOILLE
SEAL WALL/CEILING



ASENNUSLIIMA
LISTOJEN
LIITOKSIIN*
JOINTS BETWEEN
MOULDINGS*



DecoFix PRO



FDP500 310 ml > 7 - 8 m
FDP600 4200 ml > 65 - 110 m

Purotouch® | Duropolymer®
Durofoam®



Sisätilat
Interior



Huokoiset pinnat
Porous surface



Kuivat pinnat
Dry surface



Vahva asennusliima huukoisille ja kuiville pinnoille sisätiloissa.

- Vahva, vesipohjainen akryyliiliima
- Puhdista ylimääräinen liima pois kostealla sienellä tai liinalla.
- Säilytettävä pakkaselta suojattuna
- Maalattavissa asennusliiman kuivumisen jälkeen (vähintään 24 tuntia)
- Käytä DecoFix Extraa liitoksiin (Purotouch® + Duropolymer®)

Strong installation adhesive for interior, porous and dry surfaces

- Strong, water-based acrylic glue
- Remove with humid sponge or cloth
- Should be kept frost free
- Paintable after hardening (min. 24 hours)
- Use DecoFix Extra for joints (Purotouch® + Duropolymer®)

DecoFix POWER

FDP700 290 ml > 7 - 8 m

Purotouch® | Duropolymer® |
Durofoam®



Painavat
profiilit
Heavy profiles



Ulkotilat
Exterior



Ei-huokoiset pinnat
Non-porous surface



Kosteat tilat
Humid surface



Erittäin vahva asennusliima ei huukoisille pinnoille (esim. laatat ja lasi) ulko- ja sisätiloihin. Liima käy myös kosteisiin tiloihin.

- Puhdista ylimääräinen liima pois neutraalilla saippualliuoksella.
 - Maalattavissa asennusliiman kuivumisen jälkeen (vähintään 24 tuntia)
 - Käytä DecoFix Extraa liitoksiin (Purotouch® + Duropolymer®)
- Extra strong MS polymer glue for new build, all exterior applications, non-porous (tiles, glass, ...) surfaces and damp environments
- Remove with soap solution
 - Paintable after hardening (min. 24 hours)
 - Use DecoFix Extra for joints (Purotouch® + Duropolymer®)

DecoFix EXTRA

FX200 310 ml > 80 m
FX210 80 ml > 20 m



Purotouch® | Duropolymer®



Liitokset
Joints



Sisätilat
Interior



Ulkotilat
Exterior



Polyuretaanipohjainen asennusliima listojen liitoksiin.

- Poista ylimääräinen liima ennen sen kovettumista (viimeistään 1 tunnin kuluttua ja toista tarvittaessa 2-3 tunnin kuluttua).
 - Puhdista ylimääräinen liima asetonilla tai synteettisellä ohenteella.
 - Maalattavissa 24 tunnin kuluttua
 - Mitä kosteampi ympäristö, sitä nopeampi kuivumisaika
- *Durofoam®: käytä DecoFix Protata tai DecoFix Poweria liitoksiin.

Polyurethane-based glue to seam joints between moldings

- Remove excess glue before hardening (max. 1 hour and repeat after 2-3 hours)
- Clean with acetone or synthetic thinner
- Can be painted after 24 hrs
- The more humidity, the faster the drying time

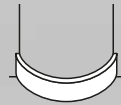
*Durofoam®: use DecoFix Pro or DecoFix Power for joints.

ASENNUSOHJEET

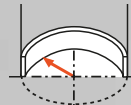
INSTALLATION INSTRUCTIONS

JOUSTAVAT LISTAT

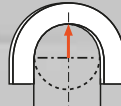
FLEXIBLE MOULDINGS



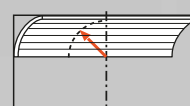
R min (cm)



R min (cm)

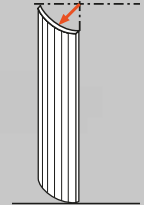


R* min (cm)

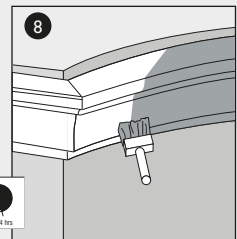
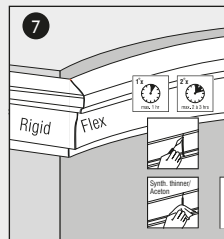
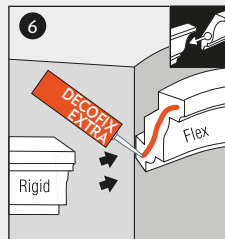
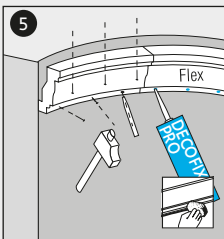
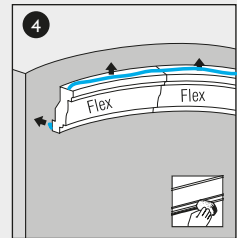
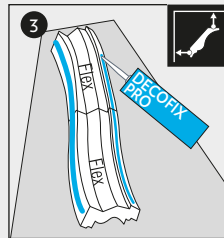
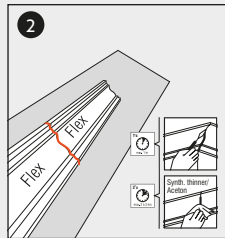
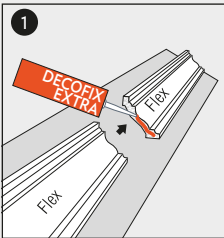


R** min (cm)

* Taivutussäde
* Bending radius



R** min (cm)



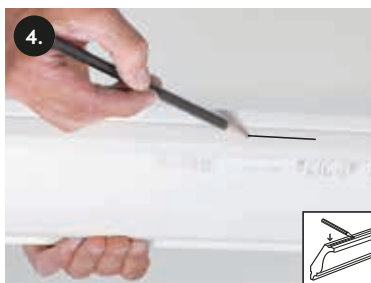
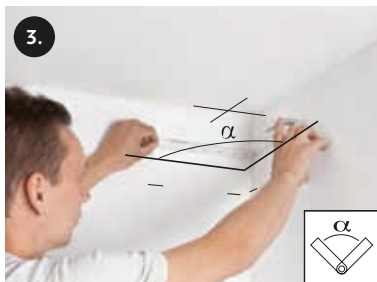
Flex Radius	R min (cm)	R* min (cm)	Flex Radius	R min (cm)	R* min (cm)	Flex Radius	R min (cm)	R* min (cm)	Flex Radius	R min (cm)	R* min (cm)	Flex Radius	R* min (cm)	R** min (cm)
C211F	250		CX100F	200		SX104F	40		DX174F	60	300	W108F	40	30
C213F	280		CX106F	360		SX105F	30		P5020F	50	180	W109F	40	30
C215F	160		CX109F	160		SX118F	40		P4020F	40	200	W110F	40	30
C217F	380		CX110F	180		SX137F	40		P5021F	20	70			
C220F	400		CX123F	280		SX138F	40		P7070F	30	230			
C230F	150		CX124F	160		SX155F	30		P8020F	40	130			
C240F	270		CX127F	240		SX157F	35	260	P8030F	20	70			
C250F	70		CX132F	70		SX162F	20	80	P8040F	30				
C304F	250		CX188F	110		SX163F	35		P8050F	80	200			
C321F	140		CX189F	90		SX165F	40		P9010F	40	310			
C331F	420		CX190F	30	130	SX172F	35		P9050F	20	60			
C333F	300					SX173F	45		P9900F	20	250			
C334F	380					SX180F	45		PX103F	20	80			
C339F	380					SX182F	35		PX120F	30	110			
C341F	400					SX183F	40		PX144F	20	220			
C373F	100					SX184F	45		PX175F	30	80			
C901F	600					SX187F	40							
C902F	600					SX194F	25	80						
						SX195F	30							



**ASENNUSOHJEET JA
ASENNUSVIDEOT**
INSTALLATION INSTRUCTIONS AND VIDEOS
www.oracdecor.com



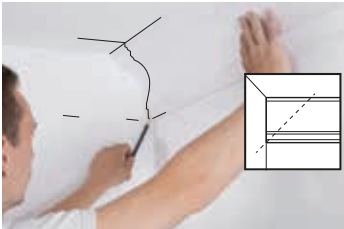
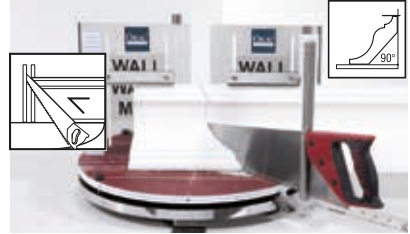
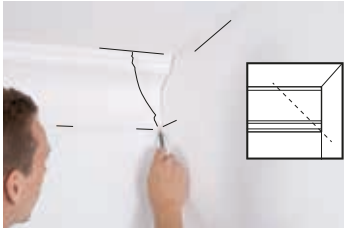
MERKITSE ASENNUSKOHDAT
MARK



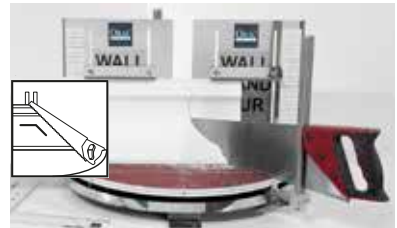
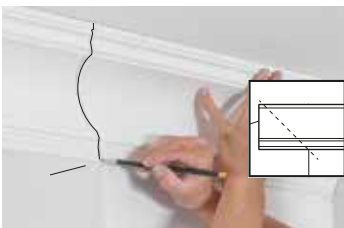
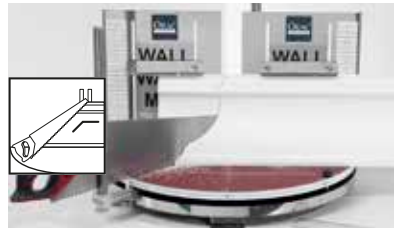
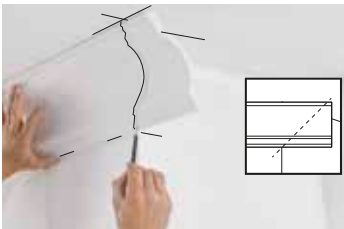


LISTOJEN SAHAAMINEN JIIRIIN
Käytä apuna joko jiirilaatikkoa tai jiirisahaa.
MITRE

5a Sisänurkka Inside corner



5b Ulkonurkka Outside corner





LISTOJEN ASENNUS PAIKOILLEEN JA VIIMEISTELY

POSITION AND FINISH OFF



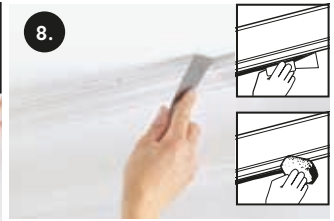
Levitä asennusliimaa listaan, koko listan pituuden verran.

Apply adhesive in V-Fix over the entire length.



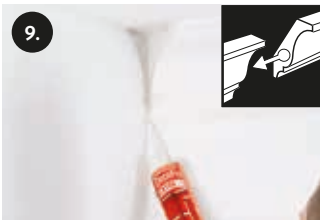
Työnnä lista tukevasti paikoilleen.

Push firmly.



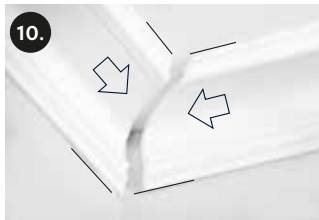
Poista ylimääräinen liima heti asennuksen jälkeen. Deco Fix Pro -liima poistetaan kostealla sienellä ja Deco Fix Power -liima saippualliuoksella.

Removal: DecoFix Pro: humid sponge, DecoFix Power: soap solution



Kun haluat asentaa listat saumattomasti käytä Deco Fix Extra -asennusliimaa listojen liitoksiin. Levitä liimaa saumakohtaan.

PT® & DP®: Use DecoFix Extra in every joint.



Työnnä listat tukevasti paikoilleen toisiaan vasten.

Push firmly.



Puhdista ylimääräinen liima liitoksista viimeistään tunnin kuluttua ja toista tarvittaessa 2-3 tunnin kuluttua. Käytä puhdistamisessa asetonia tai synteettistä ohennetta.

Remove excess adhesive in joints with spatula after max. 1 hr, repeat after 2-3 hours. Clean with Acetone/synth. Thinner.



Tasoiata näkyvät liitokset tasoitteella. Use filler to smooth out the visible joints.



Hio saumakohta tasaiseksi hienolla hiomapaperilla.

Sand the joints evenly.



Maalaa lista halutun sävyiseksi.

Paint to desired color.

ASENNUSOHJEET

INSTALLATION INSTRUCTIONS

JALKA- JA SEINÄLISTAT

SKIRTING & PANEL MOULDINGS



MERKITSE ASENNUSKOHDAT
MARK

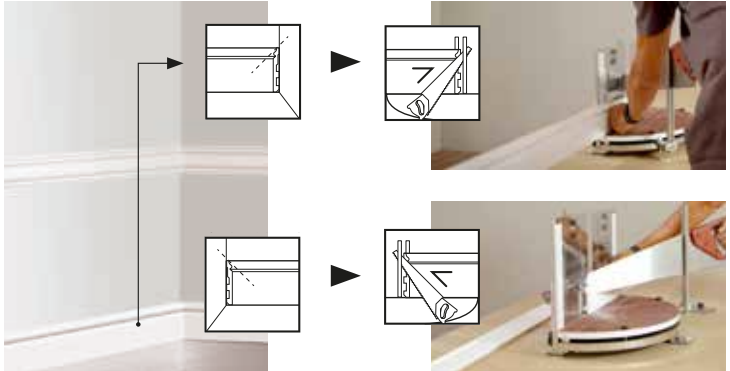


LISTOJEN SAHAAMINEN JIIRIIN

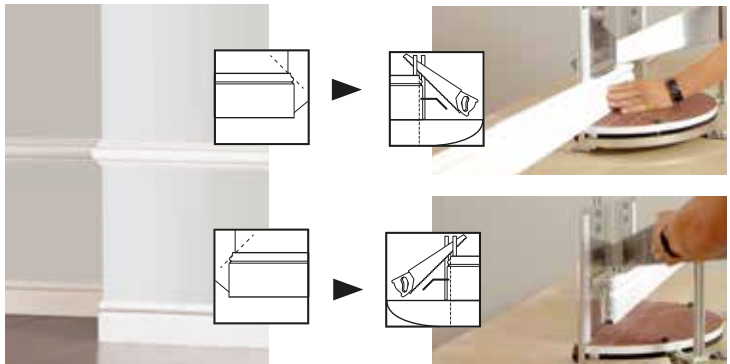
Käytä apuna joko jiirilaatikkoa tai jiirisahaa.

MITRE

2a Sisänurkka Inside corner



2b Ulkonurkka Outside corner





LISTOJEN ASENNUS PAIKOILLEEN JA VIIMEISTELY

POSITION AND FINISH OFF



Levitä asennusliimaa listaan, koko listan pituudelta.
Apply adhesive over the entire glue surface.



Poista ylimääräinen liima heti asennuksen jälkeen.
Deco Fix Pro -liima poistetaan kostealla sienellä,
Deco Fix Power -liima taas saippualluoksella.

Removal DecoFix Pro: humid sponge
DecoFix Power: soap solution



Työnnä lista tukevasti paikoilleen.
Push firmly.



Tasoiata näkyvät liitokset tasoitteella ja hio saumakohta tasaiseksi hienolla hiomapaperilla.
Use filler to smooth out the visible joints and sand joints evenly.



Työnnä lista tukevasti paikoilleen.
Push firmly.



Kun haluat asentaa listat saumattomasti käytä Deco Fix Extra -asennusliimaa listojen liitoksiin.
Levitä liimaa saumakohtaan.

PT® & DP®: Use DecoFix Extra in every joint



Puhdista ylimääräinen liima liitoksista viimeistään tunnin kuluttua ja toista tarvittaessa 2-3 tunnin kuluttua. Käytä puhdistamisessa acetonia tai synteettistä ohennetta.

Remove excess adhesive in joints with spatula after max. 1 hr, repeat after 2-3 hours. Clean with Acetone/synth. Thinner.



Maalaa lista halutun sävyiseksi.
Paint to desired color.

O R I E N T O C C I D E N T

Oy Orient-Occident Ltd
Ruukinkuja 2, Espoo
Keskuskatu 4, Helsinki

Puhelin (09) 260 660
asiakaspalvelu@orientoccident.fi
www.orientoccident.fi